



REINHARD FRITZ

Aquarelle

Eine Werkschau

Kunstraum | kleine galerie | 88339 Bad Waldsee | 07.05. – 18.06.2017

Reinhard Fritz

Aquarelle

Eine Werkschau

Das Aquarell steht seit dem Anfang meiner Malerei im Mittelpunkt. Viele von ihnen sind in mediterraner Lichtstimmung im Freien entstanden. Das Aquarell stand am Anfang aller meiner Werkgruppen. Mit der flüssigen, lasierenden Farbe konnte ich spontan experimentieren. Das Aquarell ist mein Forschungslabor für Farbe und Form in der Bildgestaltung. Es geht mir jedoch nie um die Wiedergabe der sichtbaren Welt, sondern um das Stimmungshafte, das Musikalische. Mit Zeichen und Symbolen ziehe ich das Interesse des Betrachters an und führe ihn ins Reich des Sehens, das nichts mit dem Wiedererkennen von Wirklichem zu tun hat. Mein künstlerischer Ansatz hat mehr mit träumen, tanzen und fliegen zu tun und ist damit rauschhafter Sinnlichkeit näher als analytischer Reflexion. Gleichwohl liegt allen Aquarellen ein geplantes Konzept zu Grunde, ein Konzept allerdings, dass sehr viel Spielraum für spontane Einfälle lässt. Im Ausbalancieren von Geplantem und Spontanem entstehen meine Metaphern des Lebens. In ihnen sind Sinnenfreude und Kontemplation, Wandlung und Ruhe kein Widerspruch.

Impressum

Herausgeber

Kunstraum | kleine galerie |
im Haus am Stadtsee
Wurzacher Str. 53
88339 Bad Waldsee

Katalog zur Ausstellung
Reinhard Fritz – Aquarelle
vom 07.05.–18.06.2017

Titelbild

„dance with me“ 2014
Aquarell, 19 cm × 26 cm

Alle Abbildungen

© Copyright by Reinhard Fritz

Typographie und Gestaltung

Ludwig Drexler, Reinhard Fritz

Druck und Herstellung

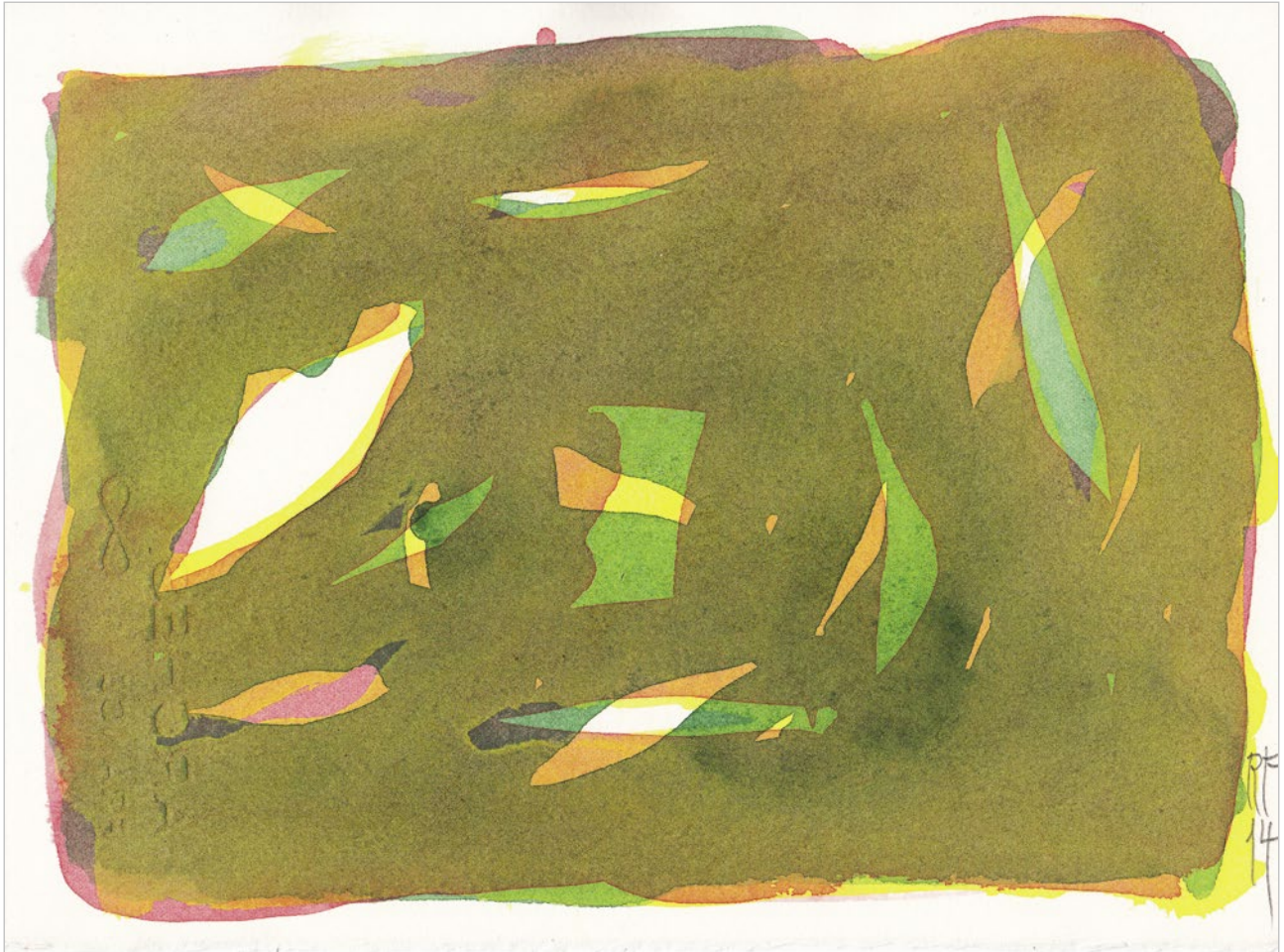
Ziegler Druckvorlagen GmbH

Auflage: 500 Exemplare

Printed in Germany 2017

Atelier und Verlag
Reinhard FRITZ

ISBN 978-3-00-055997-6



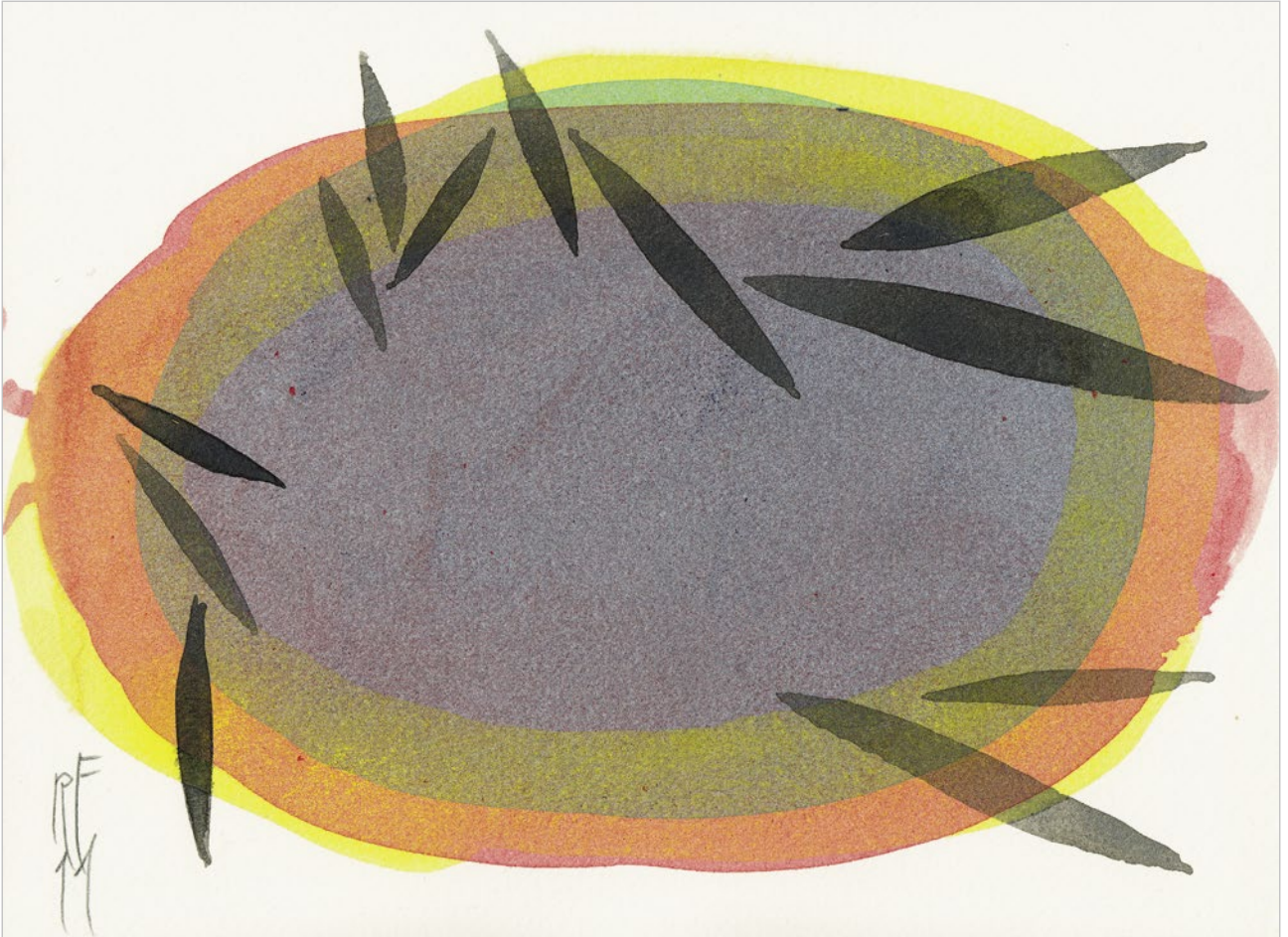
„Unruhekissen“ 2014

19 cm × 26 cm



„Open Mouth“ 2011

19 cm × 26 cm



„Fruchtfleisch“ 2011

19 cm × 26 cm



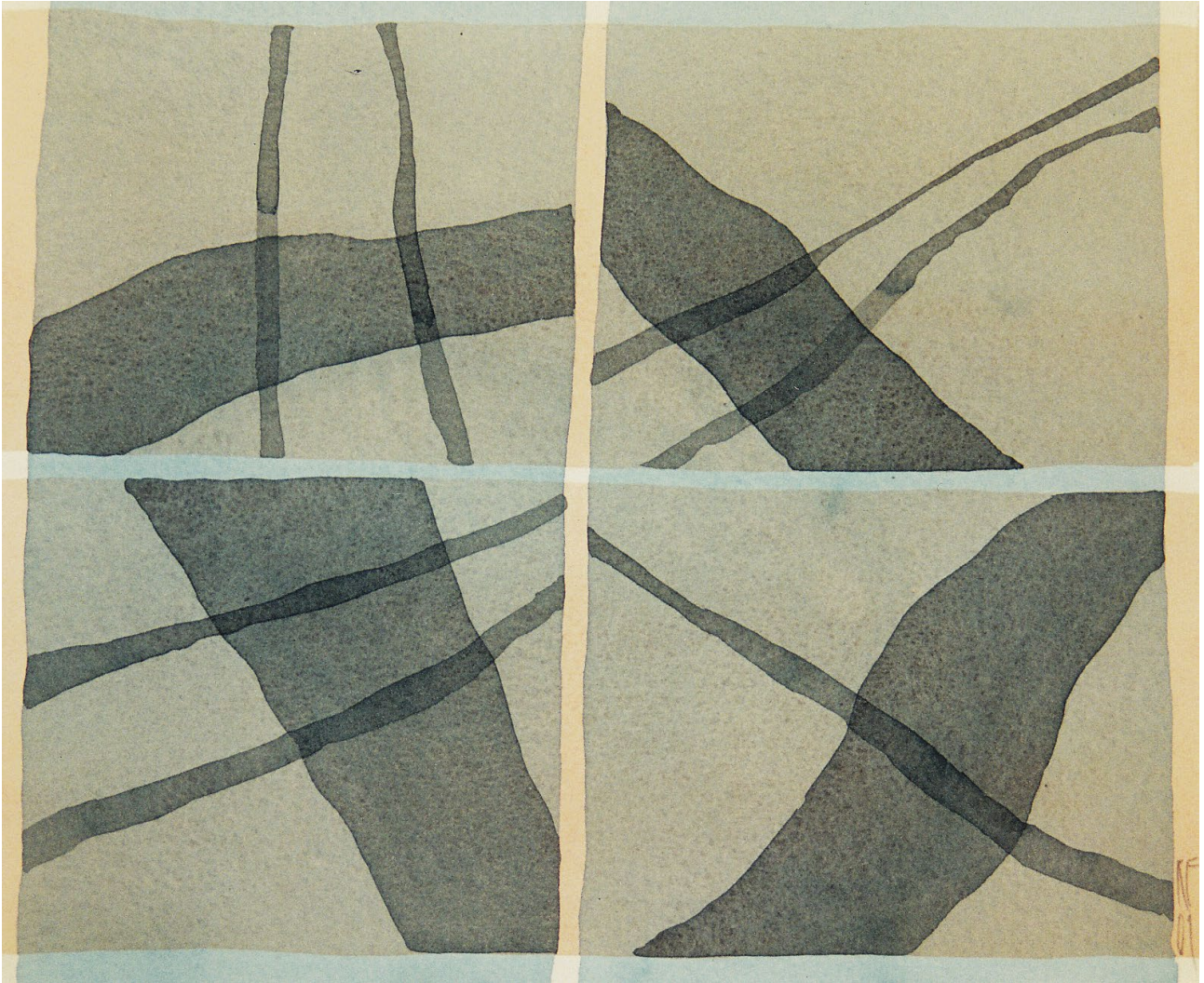
„Bambusfische“ 2010

25 cm x 30 cm



„Clouds II“ 2010

25 cm × 30 cm



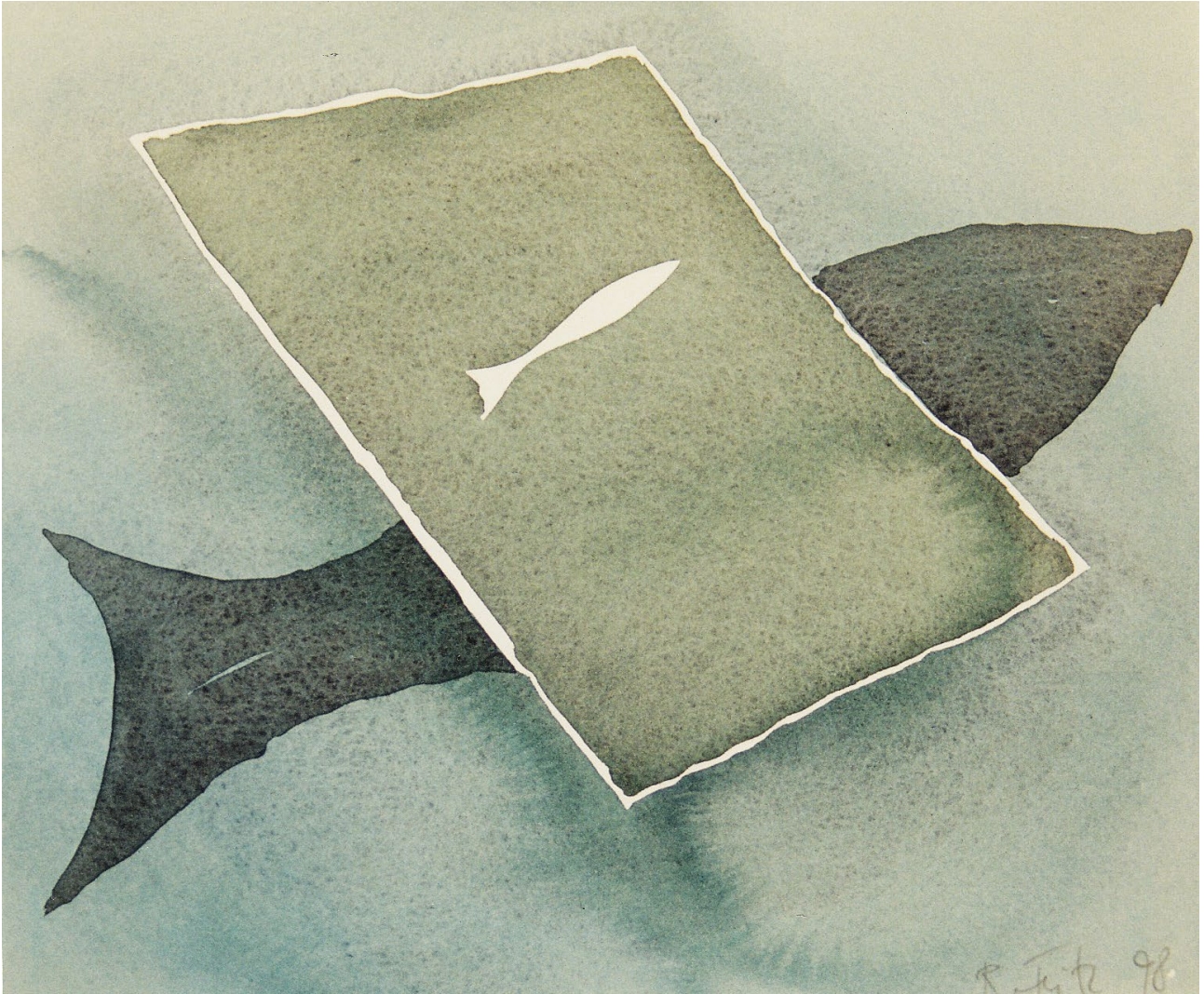
„Ganze Umdrehung“ 2001

25 cm x 30 cm



„Night Window I“ 2009

25 cm × 30 cm



„Fisch im Spiegel“ 1998

25 cm x 30 cm



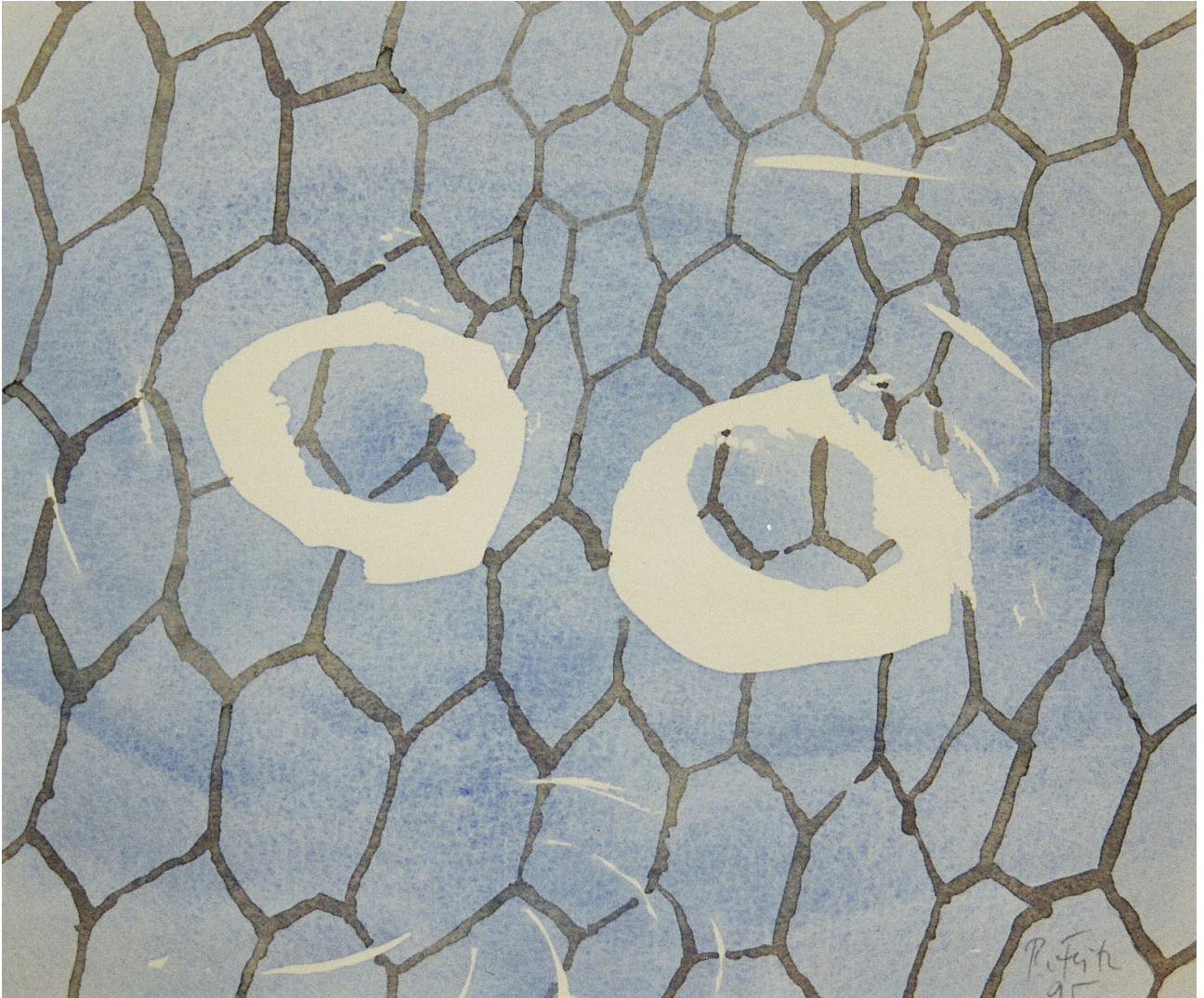
„Steinbergkogel“ 1995

25 cm × 30 cm



„Aus der Drehung“ 1994

25 cm x 30 cm



„Zwei Seelen“ 1995

25 cm × 30 cm



„Zeichen auf Grün“ 1991

25 cm x 30 cm



„Wolkenspinne“ 1993

25 cm x 30 cm



„Schattenspiel“ 1990

24 cm x 28 cm



„Tal der Schmetterlinge“ 1992

39 cm x 49 cm



„Pflanzenkeimlinge“ 1980

35 cm × 50 cm



„Mit goldener Krone“ 1989

28 cm x 24 cm



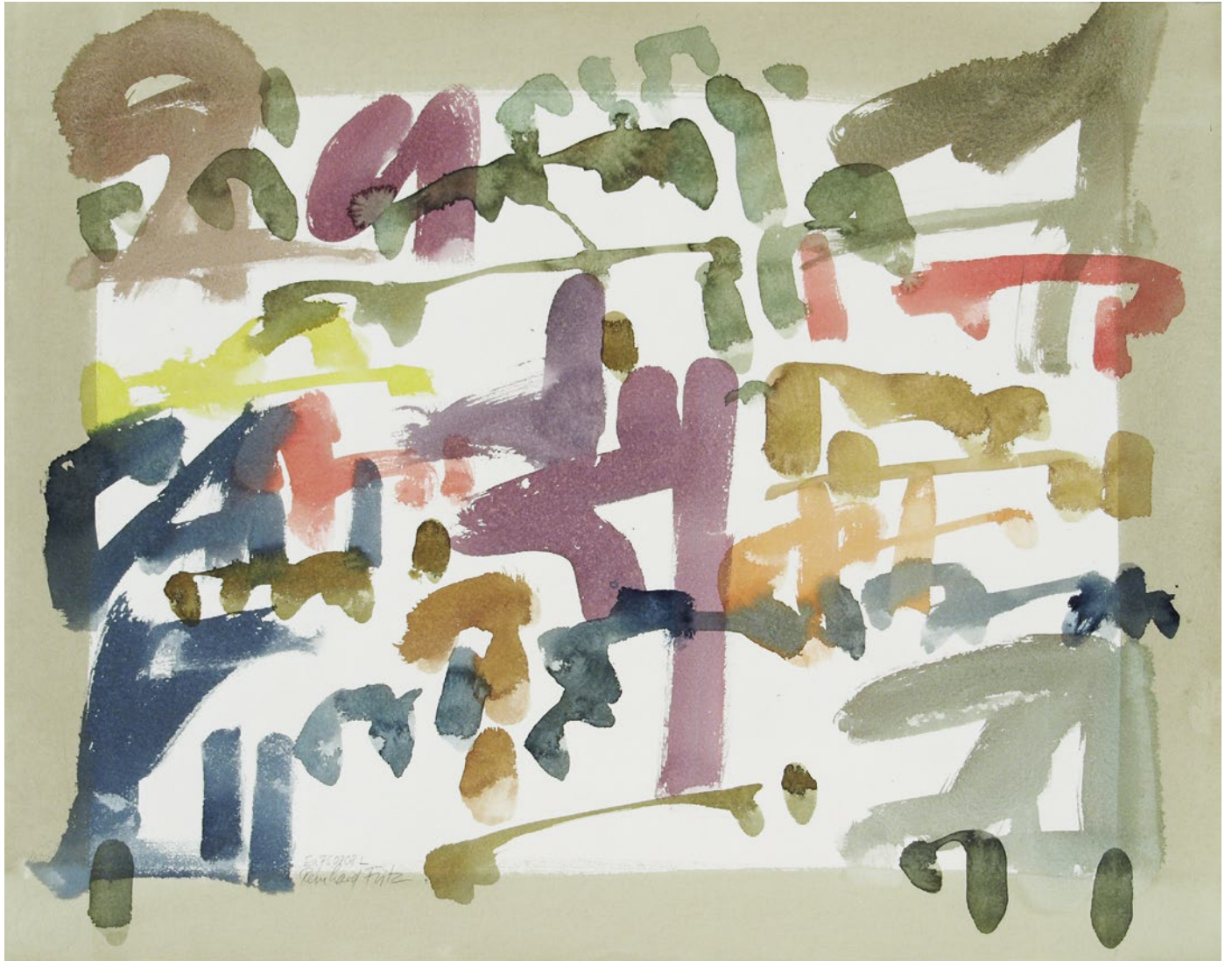
„Cimetière“ Paris 1983

28 cm x 24 cm



„Die Wüste lebt“ 1985

50 cm x 40 cm



„Euböa 8. August“ 1975

56 cm × 71 cm



„Provence“ 1977

35 cm x 47 cm



„Selbstportrait mit Fischen“ 1974

28 cm × 34 cm



„Kleiner Fuchs“ 1972

14,5 cm × 14,5 cm



REINHARD FRITZ

1946 in Spornitz/Mecklenburg geboren
 1952–66 Schulzeit bis zum Abitur in Tuttlingen/Donau
 1966–67 Freie Kunstschule Stuttgart
 1967–74 Studium der Malerei an der Akademie der
 Bildenden Künste, München (Diplom)
 seit 1975 freiberuflicher, bildender Künstler und
 Musiker in München, ca. 800 Auftritte als
 Solo-Flötist mit eigenen Kompositionen
 seit 1999 ca. 120 Vernissage-Reden und Katalogtexte
 zu Arbeiten anderer Künstler

Preise und Stipendien

1981 Jahres-Stipendium der Landeshauptstadt
 München
 1986 Stipendium für die
 Cité Internationale des Arts, Paris
 1992 Kunstpreis der Stadt Neuenburg am Rhein
 1992 Katalogförderung des Landes
 Baden-Württemberg
 2002 Seerosenpreis der Landeshauptstadt München
 2016 Wanderpreis Seerosenring

Museen und Sammlungen (Auswahl)

Städtische Galerie im Lenbachhaus, München
 Staatsgalerie moderner Kunst, München
 Staatliche Graphische Sammlung, München
 Ulmer Museum, Museum der Stadt Ulm
 Museum Ostdeutsche Galerie, Regensburg
 Haegeumgang Theme Museum, Geoje, Südkorea
 Landesstiftung Baden-Württemberg, Stuttgart
 Regierungspräsidium Tübingen
 Regierungspräsidium Freiburg
 Landratsamt Tuttlingen/Donau
 Landratsamt Bodenseekreis Friedrichshafen
 Kunstsammlung der Stadt Tuttlingen/Donau
 Kunstsammlung der Stadt Donaueschingen
 Kunstsammlung der Stadt Tettnang/Bodensee
 Kunstsammlung der Stadt Weil am Rhein
 Kunstsammlung der Stadt Weiden/Oberpfalz
 Kunstsammlung der Stadt Weilheim i.OB
 Artothek der Landeshauptstadt München
 Artothek der Stadt Nürnberg
 Vertretung des Freistaates Bayern bei der
 Europäischen Union, Brüssel
 Bayerisches Staatsministerium für Arbeit und
 Sozialordnung, München
 Bayerisches Staatsministerium des Inneren, München
 Gewerbeaufsichtsamt München-Land
 Arbeitsamt der Landeshauptstadt München
 Rathausaal Beimerstetten bei Ulm
 Stadtwerke Tuttlingen/Donau
 Marienhospital, Stuttgart
 Klinikum Forchheim/Bayern
 AirportClinic M, München
 Städt. Klinikum Bogenhausen, München
 Aesculap AG, Tuttlingen/Donau
 Bülow AG, Stuttgart
 E.ON Bayern AG, München
 Ernst & Young AG, Eschborn bei Frankfurt a. Main

Über 100 Einzelausstellungen (Auswahl)

- 2016 Galerie Holbein, Lindau
Galerie Forum Lindenthal, Köln
Galerie M Beck, Homburg/Saar
Galerie Gebhard, Landsberg am Lech
KVD-Galerie, Dachau
- 2015 Otto-Galerie, München
Malura Museum, Oberdiessen
- 2012 Galerie Forum Lindenthal, Köln
- 2011 Stadtmuseum Weilheim i.OB
Galerie Holbein, Lindau/B.
- 2008 Galerie der Stadt Tuttlingen
Galerie M Beck, Homburg/Saar
- 2006 Städt. Galerie Zwingenberg
- 2005 Städt. Museum Kalkar
- 2003 Galerie Markt Bruckmühl
Goethe Institut Inter Nationes, München
- 2002 Künstlerhaus, Saarbrücken
- 2000 Artothek der Landeshauptstadt München
- 1998 Kunstverein Bad Aibling
Städt. Galerie Tettngang
- 1997 Galerie im Rathaus, München
Galerie Reile, München
- 1996 Kunstverein Weiden/Oberpfalz
Städt. Galerie Weil am Rhein
- 1995 Städt. Galerie Donaueschingen
- 1994 Galerie im Kornhauskeller, Ulm
- 1993 Galerie Hüstege, s´Hertoichenbosch, NL
- 1992 Städt. Galerie Landau/Pfalz
- 1990 Autoren Galerie 1, München
- 1989 Galerie im Kornhauskeller, Ulm
- 1986 Städtische Galerie Tettngang
- 1984 Galerie studio f, Südwest Presse, Ulm
- 1983 Philip Morris Galerie, München
Galerie Le Roi Des Aulnes, Paris
- 1980 Autoren Galerie 1, München
- 1978 Galerie Centro, Oldenburg

Über 170 Ausstellungsbeteiligungen (Auswahl)

- Große Kunstausstellung im Haus der Kunst München
(Katalog): jedes Jahr 1975–2009
- Jahresausstellung, Städtische Galerie Rosenheim
(Katalog): jedes Jahr 1998–2015
- Jahresausstellung, Galerie der Stadt Tuttlingen:
jedes Jahr 1976–2015
- Gestuft. Stufen, Treppen, Leitern. (Katalog)
Stiftung S BC – pro arte, Biberach 2016
- My Fukushima (Katalog) Haegeumgang Theme Museum,
Geoje, Südkorea 2016
- Oberbayern – konkret (Katalog)
Kunsthau Fürstfeldbruck 2014
- Hommage à Wolkenstein (Katalog) – Landesmuseum im
Schloss Tirol, Meran, Italien 2011
- Konkrete Kunst – horizontal (Katalog) –
Kunstverein Wiligrad, Lübstorf/Mecklenburg 2009
- NEUE GRUPPE, Städtische Galerie Schloß Ettlingen 2009
- Work, World, Creativity (Katalog) Museo de la Ciudad,
Valencia und Madrid / Spanien 2002
- Bayerische Kunst unserer Tage (Katalog) Nationalmuseum
Breslau/Wroclaw 1992
- Mozart in Art, Barbican Art Center Gallery, London 1991
- Kunst aus München (Katalog) Kamitori Gallery,
Kumamoto City, Japan 1991

Für diese Werkschau mit Aquarellen von Reinhard Fritz wurden aus Hunderten seiner Arbeiten auf Papier, die im Laufe von 45 Jahren entstanden sind, diese 24 Aquarelle ausgewählt, die mit charakteristischen Bildmotiven die malerische Entwicklung aufzeigen. Der Katalog beginnt mit aktuellen Arbeiten und führt zurück bis in die Jahre seiner Studienzeit an der Akademie der bildenden Künste in München.

Werkverzeichnis

aller Bilder, Aquarelle, Grafik und Künstlerbücher
von der Studienzeit bis heute nach Jahren geordnet:

www.reinhard-fritz.de

ISBN 978-3-00-055997-6